

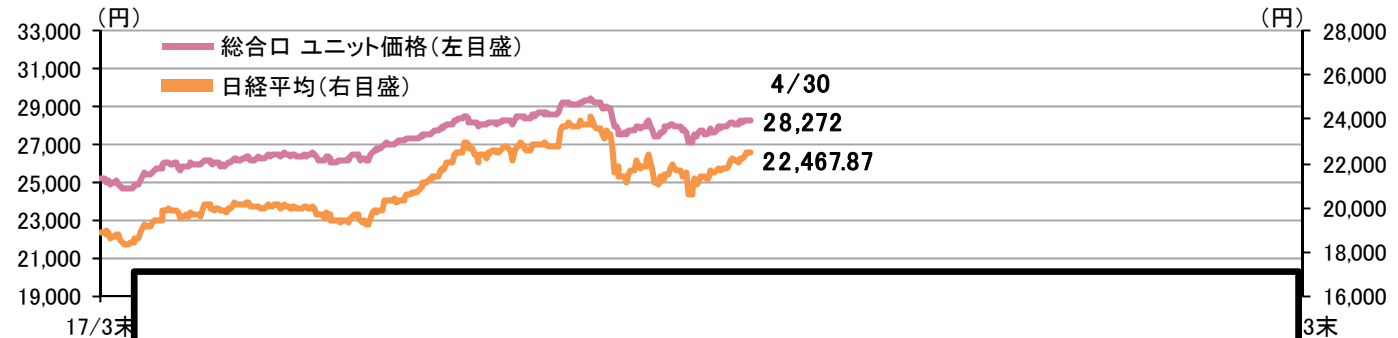
特勘☆ユニット価格速報

No.2018-20

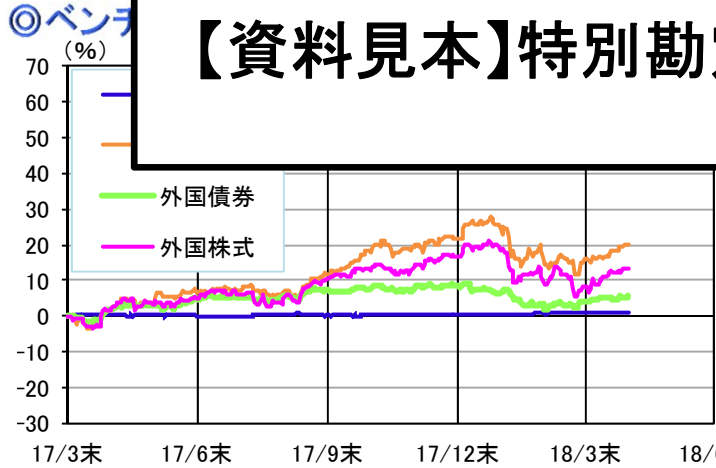
基準日: 4月30日

2018年5月1日号
特別勘定運用部

◎特別勘定総合口 ユニット価格推移



【資料見本】特別勘定ユニット価格速報



	2017/3/31	2017/6/30	2017/9/30	2017/12/31	2018/3/31	2018/4/30
TOPIX(円ベース)	1,512.00	1,817.50	1,710.50	1,777.23		
新発10年国債(%)	0.065	0.045	0.040	0.050		
NYダウ(ドル)	20,663.22	24,719.22	24,103.11	24,163.15		
米国10年債(%)	2.40	2.41	2.74	2.93		
独10年債(%)	0.32	0.42	0.49	0.55		
円/ドル(円)	111.43	112.65	106.35	109.42		
円/ユーロ(円)	119.18	135.27	130.79	132.20		

* 基準日が土・日・祝日の場合は、前営業日のデータを記載しております。

* 2017年4月からの累積収益率です。

【ベンチマーク】

- 国内債券…NOMURA-BPI総合 ■国内株式…TOPIX(配当込み)
- 外国債券…FTSE-WGBI(除く日本、円ベース)
- 外国株式…MSCI-KOKUSAI(円ベース、配当再投資、GROSS)

◎各口のユニット価格の伸び率と推移

	(単位: %)			(単位: %)			(単位: 円)		
	ファンド	ベンチマーク	超過収益	ファンド	ベンチマーク	超過収益	2017/3/31	2018/3/31	2018/4/30
総合口	2.05	2.29	▲ 0.24	2.05	2.29	▲ 0.24	25,184	27,704	28,272
第2総合口	0.46	—	—	0.46	—	—	11,624	11,582	11,635
債券総合口	▲ 0.88	—	—	▲ 0.88	—	—	10,275	10,386	10,295
債券総合口ハイブリッド型	▲ 0.16	—	—	▲ 0.16	—	—	—	9,903	9,887
年金債務対応総合口	0.83	—	—	0.83	—	—	—	10,405	10,491
国内債券口	▲ 0.04	▲ 0.07	0.03	▲ 0.04	▲ 0.07	0.03	15,293	15,471	15,465
国内株式口1型	3.08	3.55	▲ 0.47	3.08	3.55	▲ 0.47	17,051	20,296	20,922
国内株式口2型	4.14	3.55	0.59	4.14	3.55	0.59	17,676	20,093	20,925
国内株式口パッシブ型	3.54	3.55	▲ 0.02	3.54	3.55	▲ 0.02	24,594	28,510	29,518
外国債券口	0.96	1.21	▲ 0.25	0.96	1.21	▲ 0.25	26,091	27,300	27,562
為替ヘッジ外債口	▲ 0.79	▲ 0.71	▲ 0.08	▲ 0.79	▲ 0.71	▲ 0.08	11,680	11,760	11,667
外国株式口	3.54	4.19	▲ 0.65	3.54	4.19	▲ 0.65	32,944	36,136	37,415
外国株式口パッシブ型	4.18	4.19	▲ 0.01	4.18	4.19	▲ 0.01	34,262	37,143	38,697
新興国株式口	1.16	2.46	▲ 1.29	1.16	2.46	▲ 1.29	18,721	22,423	22,684
短期資金口	0.00	▲ 0.01	0.01	0.00	▲ 0.01	0.01	10,311	10,311	10,311

* ベンチマークデータは速報値です。

※ 本資料は当社の運用実績をお知らせするために作成されたものであり、保険募集を目的とするものではありません。

※ 市場データについては当社が信用できると判断した情報源より作成しておりますが、正確性・完全性について当社が保証するものではありません。

※ 最終ページのご連絡事項についてよくお読みください。

第一生命保険株式会社

お問い合わせ先: 特別勘定運用部
TEL 050-3780-1007